



LE JARDIN DES ABEILLES

Un petit jardinage pour apprendre
à protéger les abeilles des villes
et des champs, favoriser la pollinisation
et protéger la biodiversité.





DURÉE

Entre 1h et 1h30

PROTECTION DE LA BIODIVERSITÉ 

SE CONNECTER À LA NATURE 

OUTILS

- ✓ Une jardinière ou un coin de jardin
- ✓ Du terreau
- ✓ Des fleurs et plantes mellifères
(qui contiennent du pollen) pour les abeilles
(voir page 13)
- ✓ Une petite assiette
- ✓ De l'eau



ASTUCES



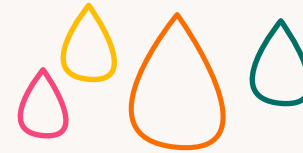
AU NATUREL

Les abeilles aiment butiner beaucoup de plantes ou fleurs différentes et sont rassurées par le côté hirsute et naturel d'un jardin, laissez ainsi un coin un peu sauvage dans votre jardin/ jardinière.



DE LA BONTÉ

N'utilisez pas de produits chimiques et plantez des plantes protectrices des fleurs nectarifères comme le pissenlit, l'ortie ou les pâquerettes. Et utilisez des graines biologiques, c'est encore mieux.



À BOIRE

Ajoutez une petite assiette avec de l'eau que vous changerez régulièrement pour que les abeilles puissent boire. Oui, les abeilles boivent.





QUELQUES EXEMPLES

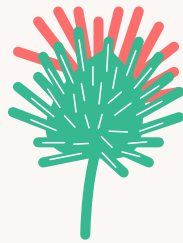
Si vous avez une jardinière



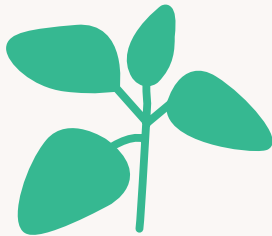
ROMARIN



LAVANDE



GRANDE BARDANE



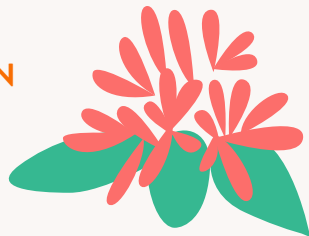
ORIGAN



SAUGE



GLYCINE

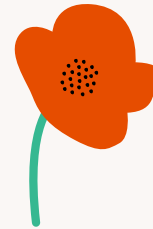


CHÈVREFEUILLE



MENTHE

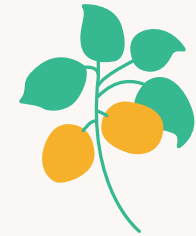
Si vous avez un petit coin de jardin



COQUELICOTS



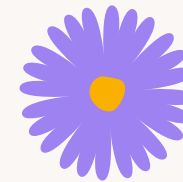
CITRONNIER



ABRICOTIER



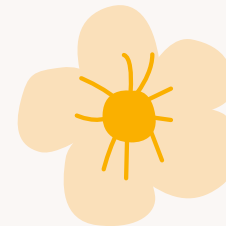
ARTICHAUT



ASTER



ERABLE



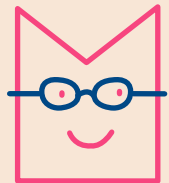
AUBÉPINE



NEPETA

MODE D'EMPLOI

- 1.** Choisissez avec les enfants les plantes mellifères qu'ils souhaitent planter en leur expliquant qu'une plante mellifère est une plante qui produit une grande quantité de nectar et pollen de bonne qualité qui apporte tous les nutriments nécessaires aux abeilles.
- 2.** Dans une jardinière ou dans un coin de jardin, plantez avec les enfants les fleurs choisies en se référant aux astuces.
- 3.** Profitez chaque jour de la beauté des fleurs et de la biodiversité qui vient butiner et en particulier les abeilles.



IMPRIMEZ LA PAGE SUIVANTE
POUR APPRENDRE À DIFFÉRENCIER
UNE GUÊPE D'UNE ABEILLE.



LE JEU DE DIFFÉRENCES

Entoure les 5 différences selon les indices pour apprendre à faire la différence entre une guêpe et une abeille (voir solutions p.40).

INDICES

- 01/ La guêpe est lisse alors que l'abeille a des poils.
- 02/ La guêpe est rayée noir / jaune vif et l'abeille rayée noir / marron.
- 03/ La guêpe mesure 2 cm alors que l'abeille mesure en moyenne 1 cm.
- 04/ La guêpe a une bonne séparation thorax-abdomen (d'où l'expression avoir une « taille de guêpe ») alors que l'abeille est trapue.
- 05/ La guêpe peut avoir des motifs en plus des rayures (comme des points) alors que l'abeille n'a que des rayures.

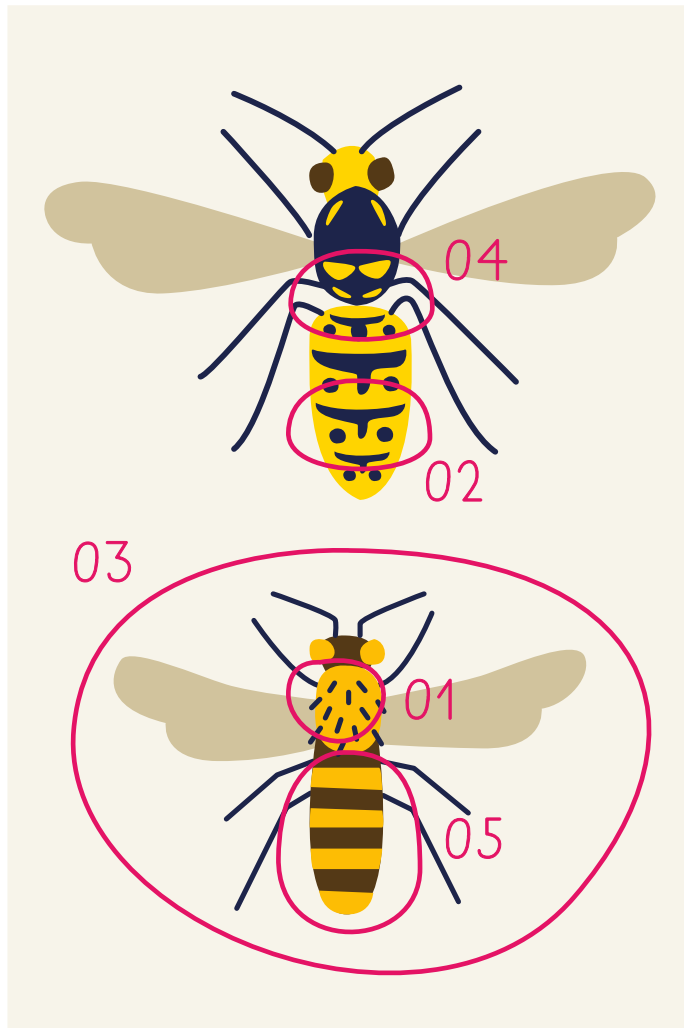


LA GUÊPE
TAILLE : 2 CM



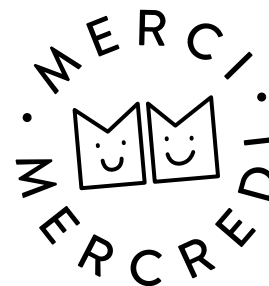
L'ABEILLE
TAILLE : 1 CM

RÉPONSES





AVEC



Ce carnet est à destination de tous les relais pédagogiques et parents qui souhaitent initier les enfants aux problématiques environnementales et au tri des déchets, à travers l'éveil à la nature.

CLUB CITEO propose des outils pour permettre aux relais pédagogiques d'accompagner les enfants de 6 à 12 ans à comprendre les enjeux du développement durable.

www.clubciteo.com
[@citeofrance](https://twitter.com/citeofrance)

MERCI MERCREDI est un studio de création de contenus engagés pour les enfants et la planète.

www.mercimercredi.net
[@hellomercimercredi](https://twitter.com/hellomercimercredi)



Ce carnet ne peut être vendu. © club citeo.
Pour plus d'infos, rendez-vous sur www.clubciteo.com/